

**B2 Δευτέρα 17 Φεβρουαρίου 2014**

**ΓΛΩΣΣΑ:** Μπήκαμε στη 13η ενότητα. Έγιναν από το βιβλίο του μαθητή οι ασκήσεις 1 και 2, σελίδες 47, 48 και 49 και από το τετράδιο εργασιών τις ασκήσεις 1, 2, 3 σελίδες 7 και 8.

**Αντιγραφή-ορθογραφία:** Εδώ φυλάσσονται εργαλεία, σκεύη και τρόφιμα.

**Προτάσεις:** εργαλεία, τρόφιμα, φυλάσσονται

**Ανάγνωση :** Από το βιβλίο του μαθητή άσκηση 1, σελίδα 48:"Πατητήρι".

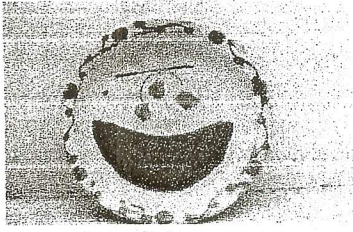
**ΜΑΘΗΜΑΤΙΚΑ:** Έγινε το από το τετράδιο εργασιών το επαναληπτικό, σελίδα 34.

(Καλή εξάσκηση στην προπαίδεια του 5, 10, 2, 4, 8, 7, 3, 6)

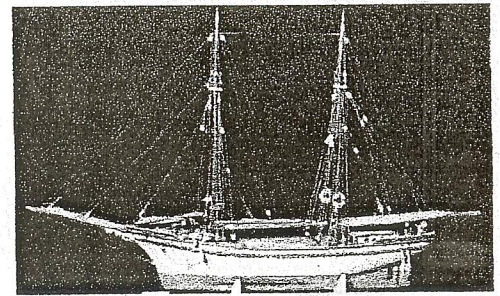
**Μία φωτοτυπία Γλώσσας και μία Μαθηματικών.**

Όνομα: \_\_\_\_\_

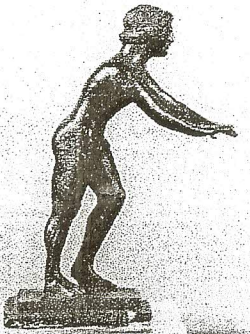
Ένωσε τις λεζάντες με τις εικόνες τους



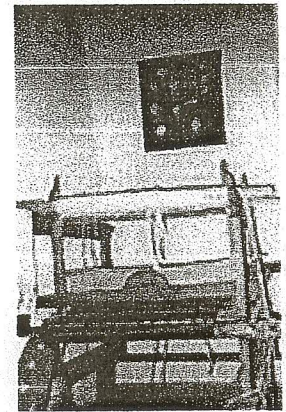
«Αργαλειός»  
Λαογραφικό μουσείο  
Γαβαλοχωρίου- Χανίων



«Πιάτο Σάμου με διακόσμηση»  
Κέντρο μελέτης νεώτερης  
κεραμικής



Δίστηλο ιστιοφόρο τύπου  
"Μπρατσέρα"  
Ναυτικό μουσείο Ελλάδας



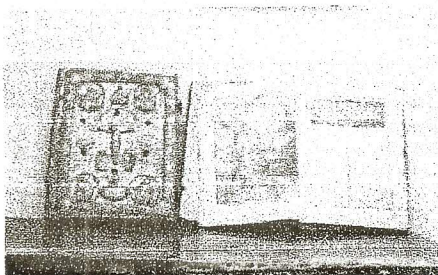
«Χάλκινο ειδώλιο δρομέα»  
Μουσείο Ολυμπιακών  
αγώνων αρχαιότητας



«Γυναικεία φορεσιά»  
Λαογραφικό μουσείο  
Γαβαλοχωρίου Χανίων



«Καρέκλα νοικοκόρη μ' ένα χέρι»  
Λαογραφικό μουσείο  
Γαβαλοχωρίου-Χανίων

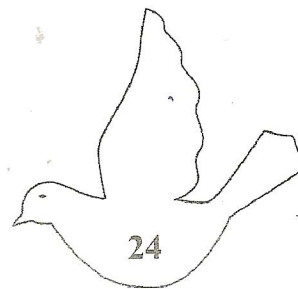
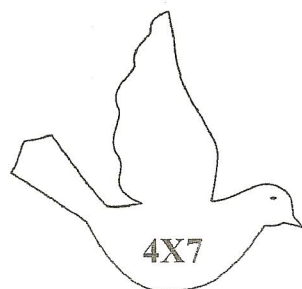
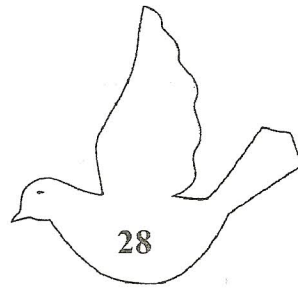
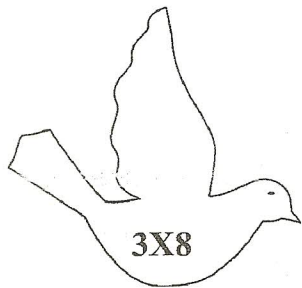


«Εικόνα Παναγίας με το Χριστό»  
Μουσείο Βυζαντινού Πολιτισμού

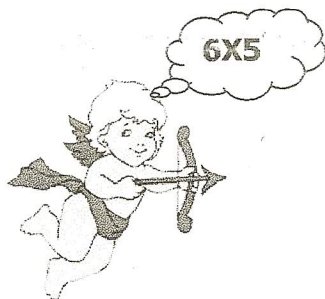


Όνομα: \_\_\_\_\_

3. Ζευγάρωσε τα πουλιά.



4. Πού πρέπει να σημαδέψει ο φτερωτός θεός;



42

40

38

27

48

30

